

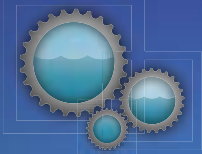
PoolsFACTORY
GROUP

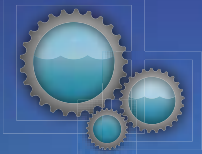
Instrukcja

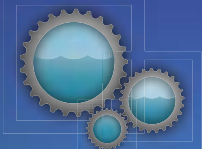
podłączenia zestawu filtracyjnego

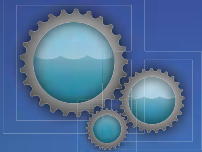
Do każdego urządzenia, które Państwo otrzymują, dołączana jest instrukcja obsługi.
Przed przystąpieniem do montażu należy zapoznać się z jej treścią.

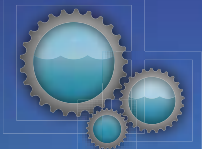












Złoże filtracyjne sypiemy ostrożnie oraz równomiernie,
po uprzednim zabezpieczeniu rury
znajdującej się we wnętrzu zbiornika

Złoże filtracyjne



